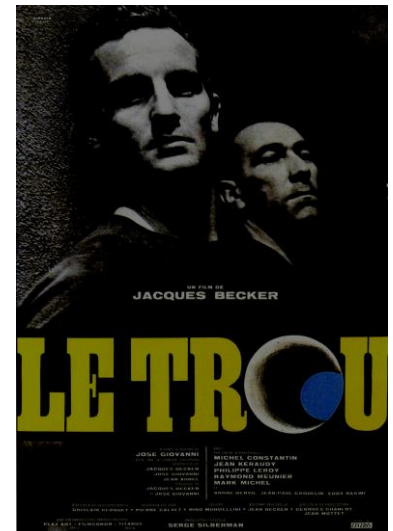
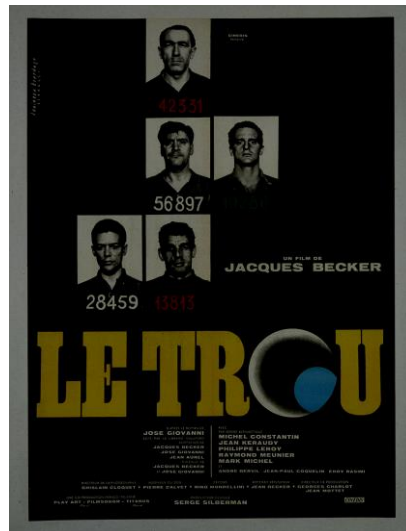


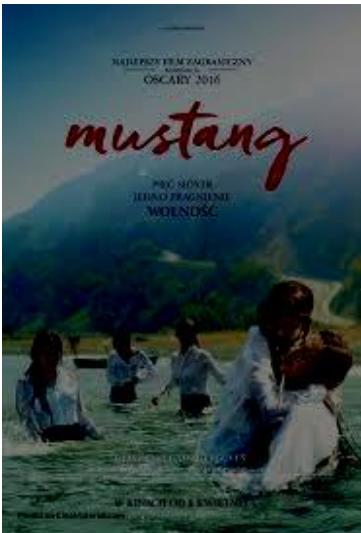
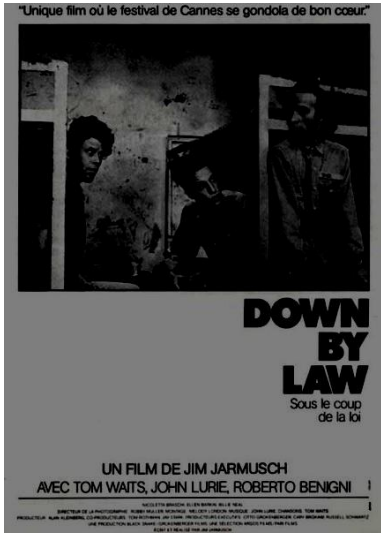
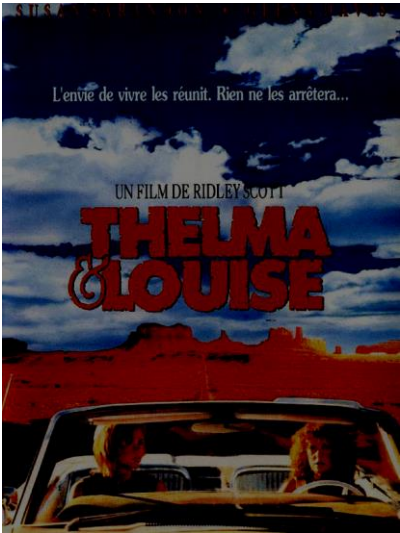
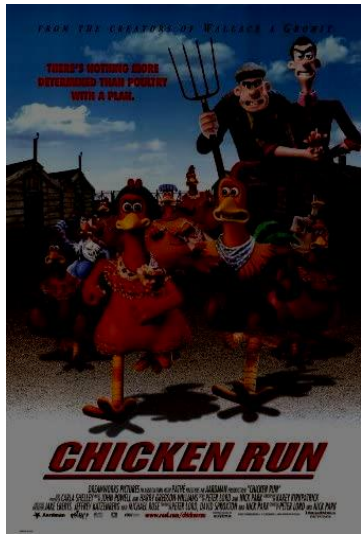
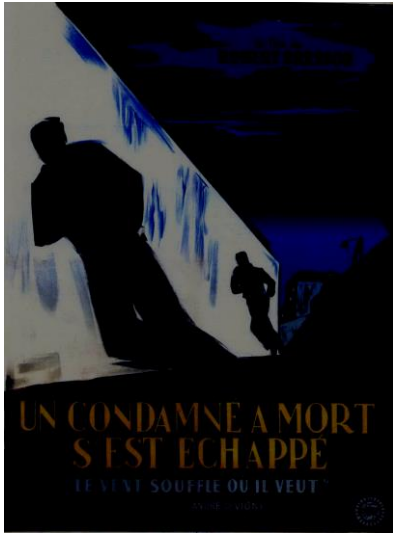
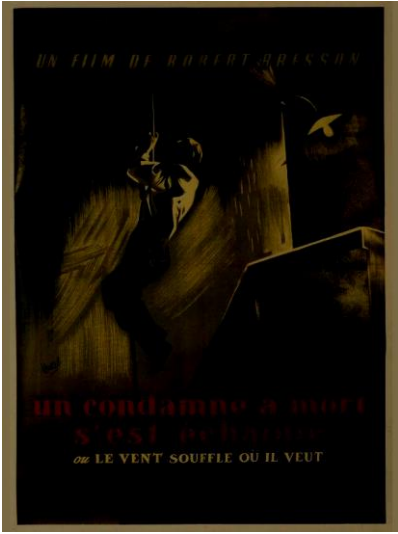
EUROPEAN FIRST FILM FESTIVAL PREMIERS PLANS // FESTIVAL D'ANGERS

24-30 jan 2022 // 34^e édition

PROPOSITIONS D'ACTIVITÉS SUR L'ÉVASION AU CINÉMA

A) TRAVAILLER SUR LES AFFICHES DE FILMS SUR LE THÈME DE L'ÉVASION



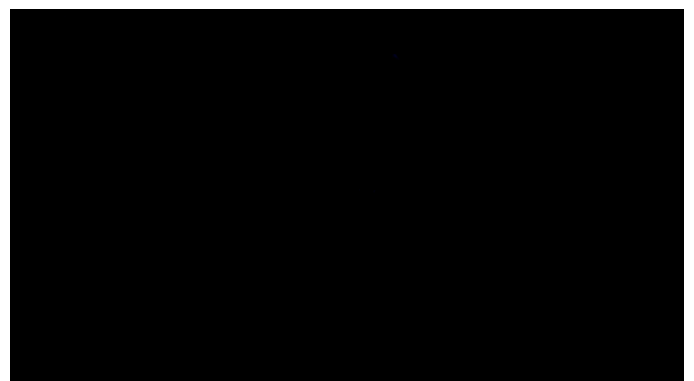
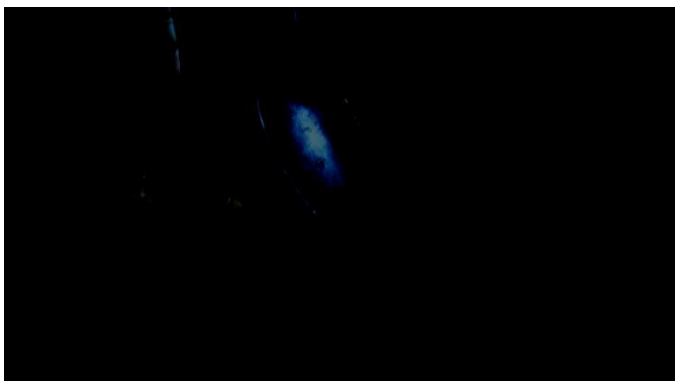
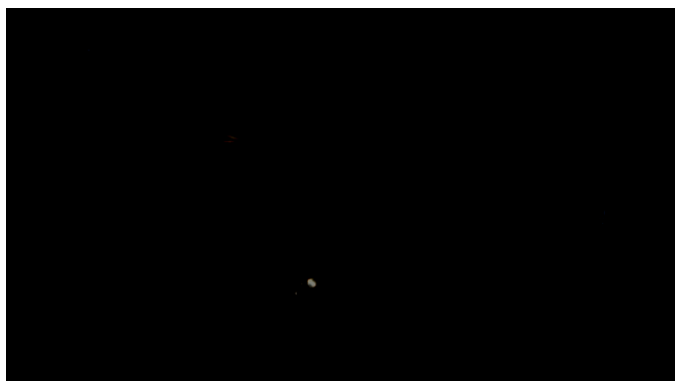


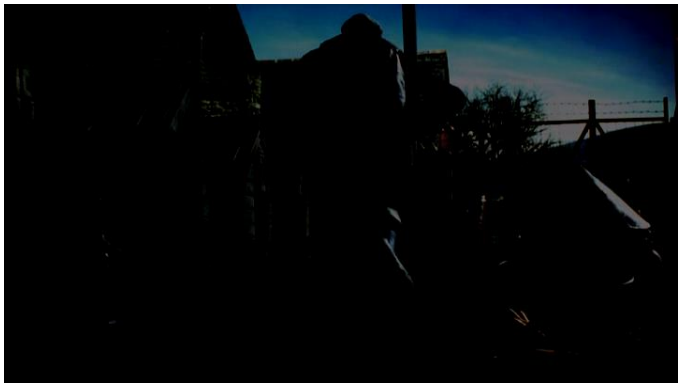
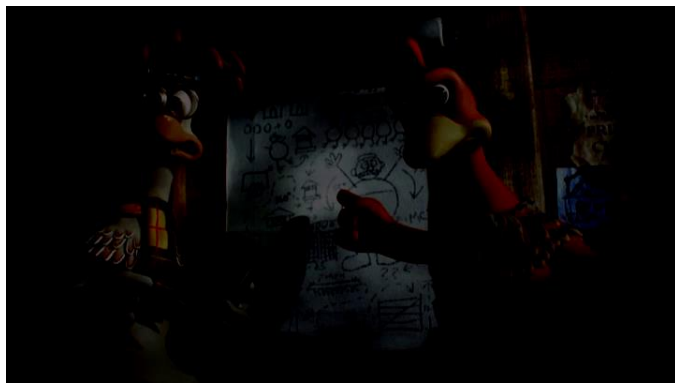
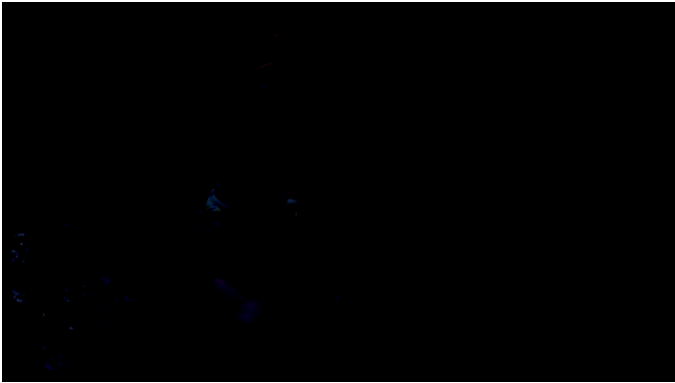
- 1) Listez les éléments présents sur ces affiches qui évoquent l'enfermement
- 2) Listez les éléments visibles sur ces affiches pouvant servir à une évasion.
- 3) Comment la Liberté espérée ou obtenue est-elle montrée?

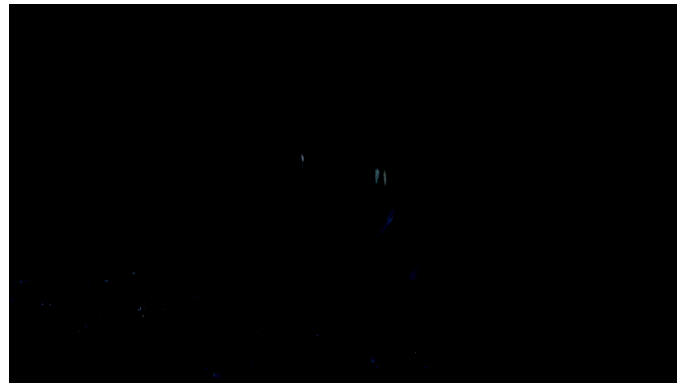
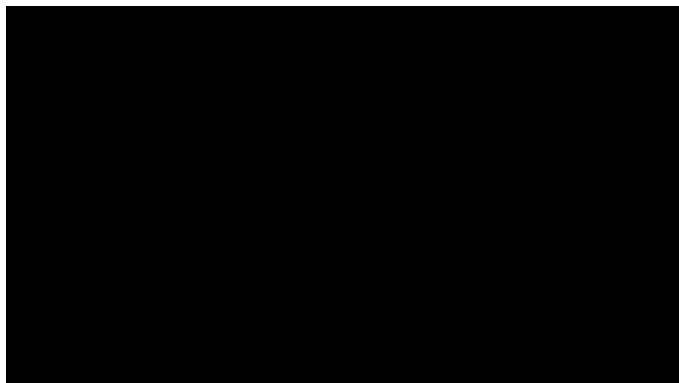
B) La scène INTRODUCTIVE de CHICKEN RUN (0'-5'30'')

Chicken Run est un film parodique. Dans sa séquence introductive, il reprend presque tous les éléments rencontrés habituellement dans les films d'évasion.

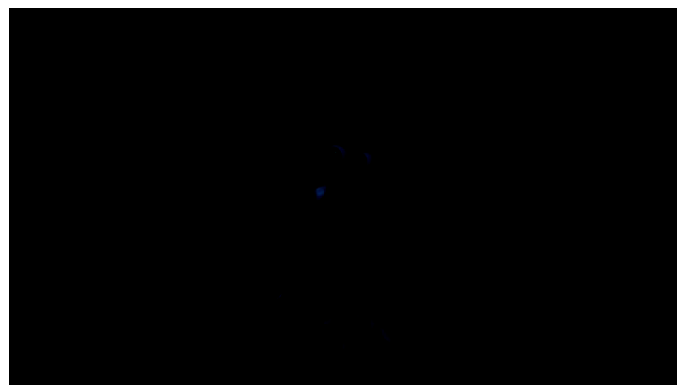
Après avoir vu cette séquence introductive, dressez la liste de ces éléments en légendant les photogrammes ci-dessous.





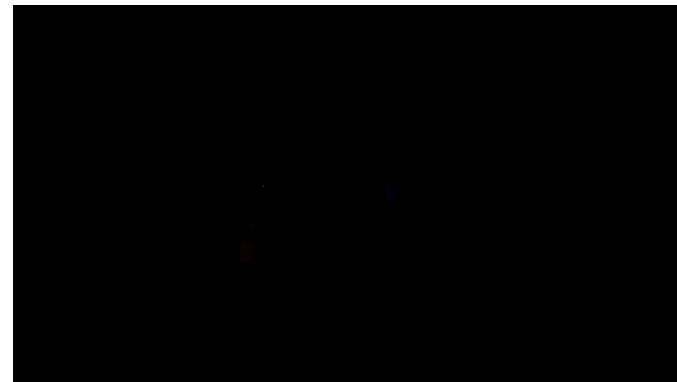
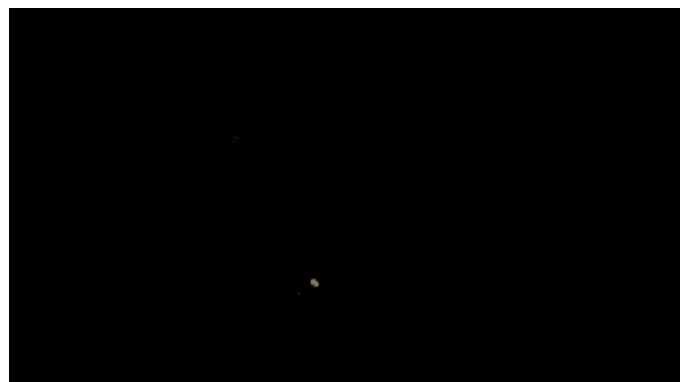


- Proposition de correction de l'activité:



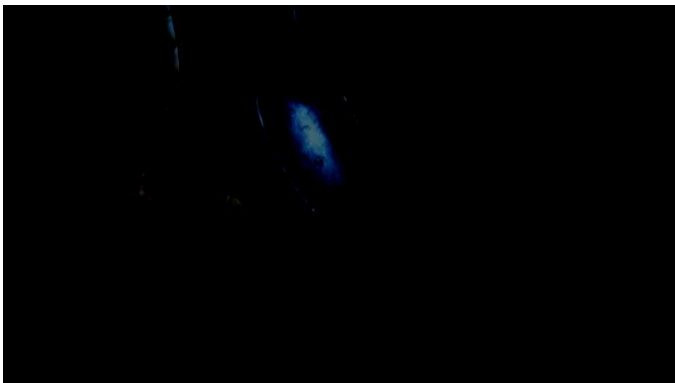
Un lieu fermé. Gros plan sur les éléments qui enferment.

De nuit. Discrètement.



Un lieu surveillé (Tour de guet), surveillant, chien, arme...
Caméra subjective: à la place de l'évadé.

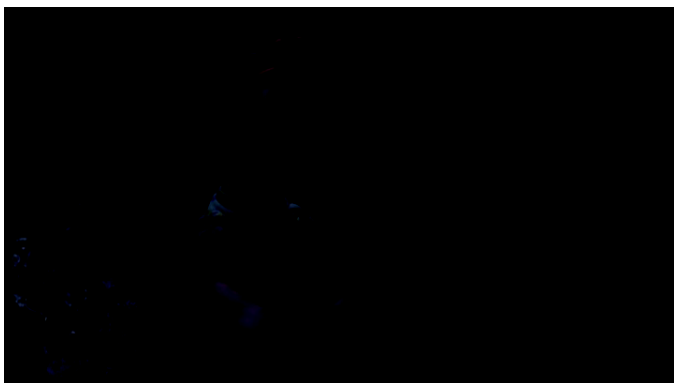
Agir vite.



Creuser. Des outils de fortune.



En silence



Enfermé dans le noir. Longtemps (temps qui passe
espace matérialisé. Plan serré pour montrer l'enfermement.



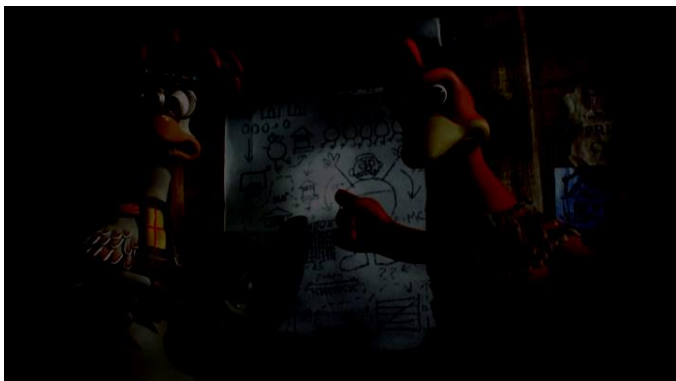
Enfermé avec peu de confort. Dans un
restreint



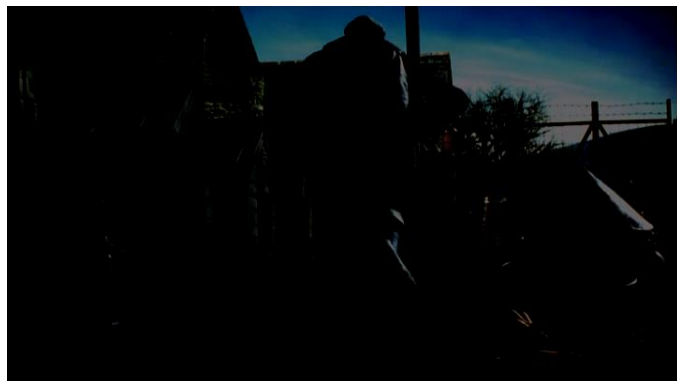
Prisonniers recensés, comptés.



Lumière et air symbolise libération



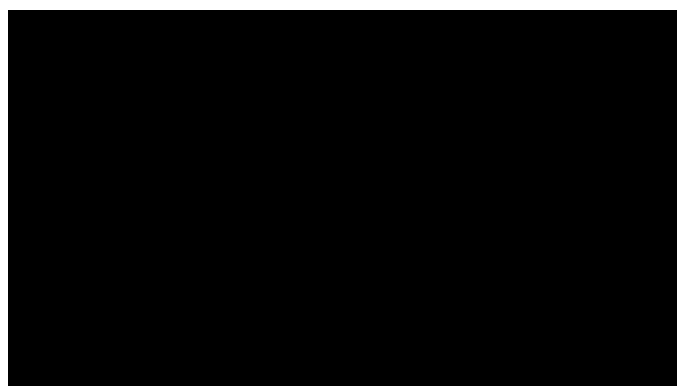
Plan d'évasion



Se déguiser, se cacher



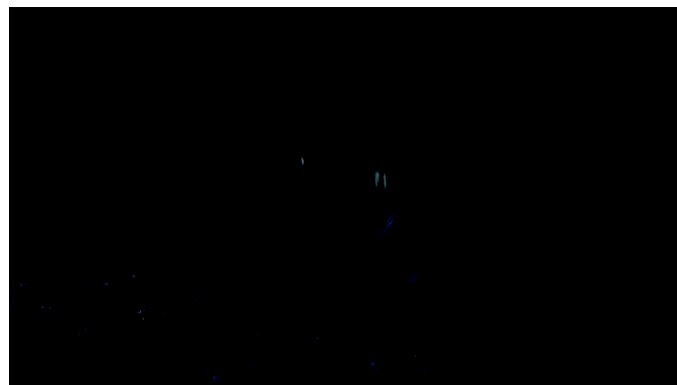
Plusieurs tentatives



Cacher sa tentative d'évasion.



Un tunnel. Un espace restreint. Dans le noir. Long.



Des outils improvisés.